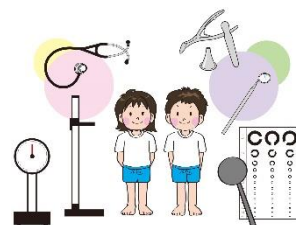


# からだから 健康診断号②

文教大学付属小学校 保健室 平成31年4月



## 聴力検査

## 会議室 → 音のきこえ方を調べます。



日付	時間	学年・組
4月6日 (土)	1時間目	6年1組、6年2組
	2時間目	5年1組、5年2組
4月8日 (月)	2時間目	3年1組、3年2組
	4時間目	4年1組、4年2組
4月22日 (月)	1時間目	2年1組、2年2組

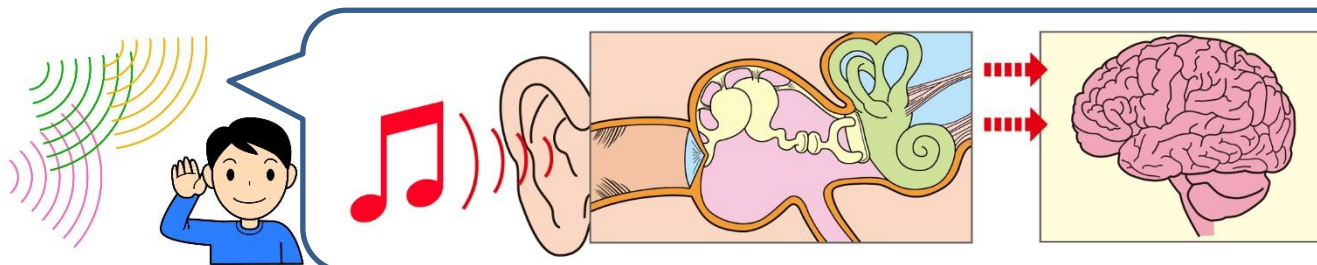
### 検査の受け方

- ① ヘッドフォンを耳につけて、目の前のブザーボタンを持つ。
- ② 「ピー」という音がきこえたら、ボタンを押し、きこえなくなったら、ボタンを離す。
- ③ 検査が終わったら、静かに教室に戻り、次の人を呼んでください。

### 注意事項

- ① 検査をしている時は、小さな音でも検査の妨げになりますので、静かに待機してください。
- ② 検査は会議室で行います。会議室の扉は静かに開け閉めして、移動するようにしてください。

## 音の聞こえる仕組み



ふだん、私たちが「耳」と呼んでいるところは「耳介」といいます。耳介は、音を集めやすい形になっています。耳介で集められた音は、外耳道を通して、鼓膜を振動させます。鼓膜から耳小骨、蝸牛、に音が伝えられて、聴神経を通して、脳に送られます。電気信号となって脳に伝えられます。

# 《しりよくそくてい視力測定》

→どれくらい見えているかを調べます。

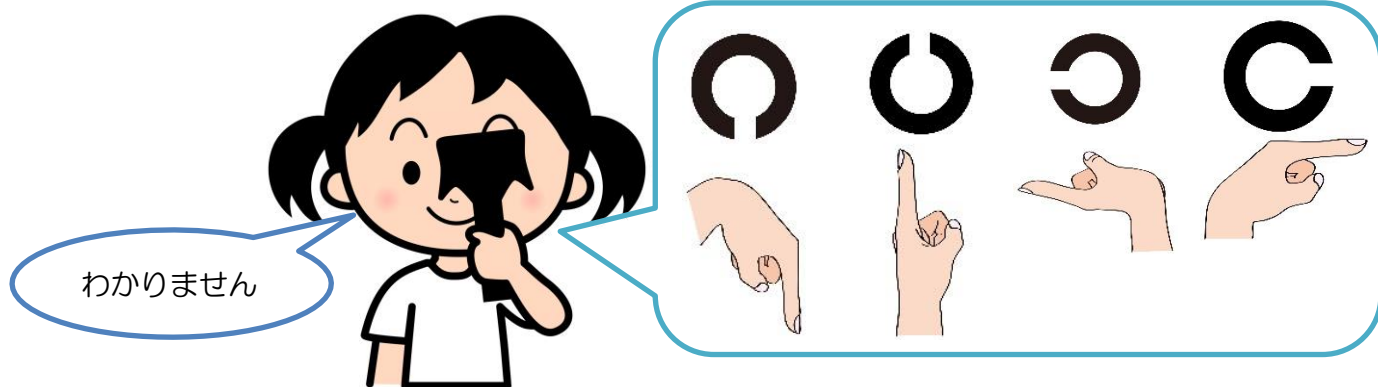
日にち	開始予定時間	学年
4/4 (木)	1 時間目 (国語)	6 年 1 組
	2 時間目 (国語)	6 年 2 組
4/9 (火)	1 時間目 (国語)	3 年 1 組
	2 時間目 (国語)	3 年 2 組
	3 時間目 (国語)	2 年 1 組
4/10 (水)	1 時間目 (国語)	2 年 2 組
	3 時間目 (社会)	4 年 1 組
4/15 (月)	1 時間目 (国語)	5 年 1 組
	2 時間目 (社会)	4 年 2 組
5/16 (火)	2 時間目 (国語)	5 年 2 組

メガネをかけている人は、忘れずに持ってきてください！



## 【検診の受け方と注意事項】

- ① 顔をまっすぐに向けたまま、左目を遮眼子でかくして、右目から調べる。
- ② 片方の目を遮眼子でふさいで、ランドルト環の切れている場所を「上・下・右・左」で答える。
- ③ 見えない場合には「わかりません」と答える。



見えないことは悪いことではありません。

見えないからといって、身をのり出したり、目を細めたりせず、わからない場合には「わかりません」と答えてください。

